

10.1''

ARAÇ İÇİ EKРАН

TOCHI EFMK101WAS-MP

Tochi

Kullanım alanı çok geniş olan Tochi Endüstriyel ürün serilerimiz ihtiyaca göre farklı boyutlarda ve özelliklerde konfigüre edilebilir. Yerli üretim, yüksek kalite ve düşük maliyeti ile tercih sebebi olan ürünlerimiz; farklı sinyal, çözünürlük, parlaklık, dokunmatik gibi çoklu seçenekler sunarak müşteriye özel olarak tasarlanmakta ve üretimi yapılmaktadır.

Kullanım Alanları

Otobüs, tramvay, metro vagonlarında yolcu bilgilendirme monitörleri bu araçların duraklarında, tren istasyonlarında, bekleme noktalarında, metrobüs, deniz otobüsü, vapur, minübüs, yükleme boşaltma kepçelerinde, çöp kamyonlarında, ve havalimanı binalarında kullanım için uygundur.

Yüksek Kalite Garanti

Ürünlerimiz 2 yıl ürün, 10 yıl yedek parça teminat garantisi ile müşterilerimizin hizmetine sunulmaktadır.

Genel Özellikleri

Tochi

Ekonomik ve Güvenilir

Çevre Dostu

Yüksek Enerji Tasarrufu

Kesintisiz Çalışma

Elektrik kesintisinde otomatik açılma ve kaldığı yerden devam etme

Boya Seçenekleri

Elektrostatik toz boya, RALL sınıfı seçenekleri

Dış Etkenlere Karşı Koruma

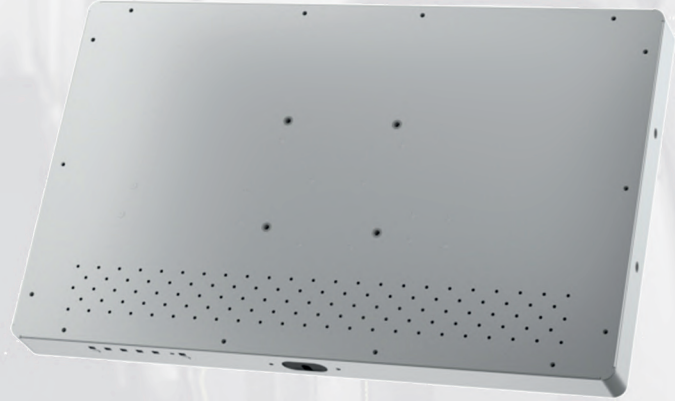
Elektromanyetik dalgalanmalara karşı parazit önleyici devre

Güvenlik

Ani elektrik artımına karşı DC elektrik yöntemi

Yüzey

Yansımaya Önleyici, Sert Kaplama



OPSİYONEL ÖZELLİKLER

- İhtiyaca göre vesa ve askı aparatı seçenekleri
- Farklı giriş seçenekleri



MALZEME

- Opsiyonel dokunmatik ekran ve 4 mm kadar koruyucu temperli cam veya pleksi seçenekleri
- Paslanmaz çelik, DKP, Alüminyum gibi farklı ihtiyaçlara uygun kasa malzemesi seçenekleri



PARLAKLIK

- Güneş ışığı altında da kullanım için artırılabilir parlaklık seçenekleri

İletişim

0212 293 58 26
0530 238 95 57

TOCHI

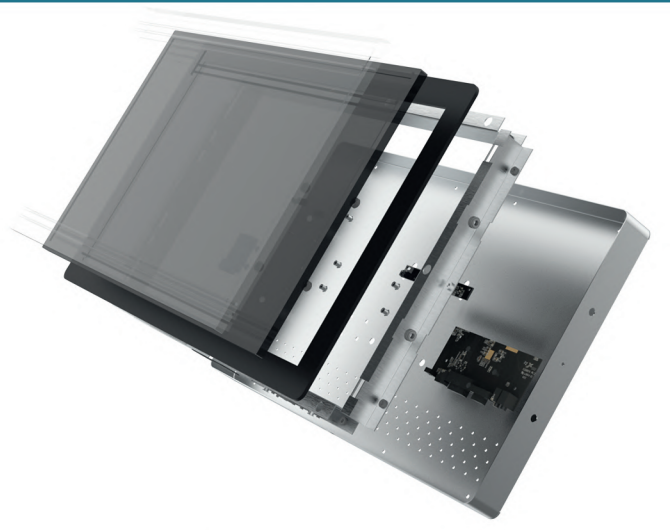
info@erpamonitor.com
www.erpateknoloji.com

10.1 inch

ARAÇ İÇİ EKRAN

TOCHI EFMK101WAS-MP

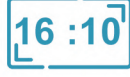
Panel Özellikleri



Panel
10.1 inch



Çözünürlük
1280(RGB)×800



En/Boy Oranı
16:10



Aktif Alan
216.96(H)×135.6(V)mm



Görüş Açısı
85 / 85 / 85 / 85



Parlaklık Oranı
350 cd/m²



Kontrast
1300 : 1



Desteklenen Renk
16.7 m



Çalışma Sıcaklığı
0 ~ 50 °C



Depolama Sıcaklığı
-20 ~ 70 °C



Tepki Süresi
10 (Typ.)(Tr+Td)



Menü İşlemi
Otomatik / Tak Çalıştır



Power
9V - 36V (opsiyonel)



Lamba Ömrü
50K saat (min.)



Dokunmatik
Capacitive / Resistive / IR (ops.)



Sinyal Girişi
HDMI/VGA/DVI/USB/DP (ops)



Koruyucu
4mm temperli cam /
pleksi



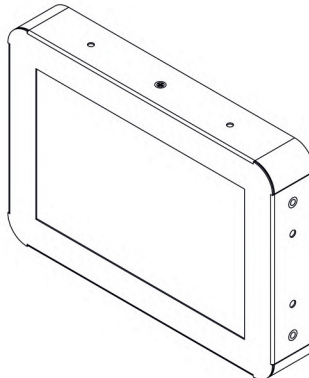
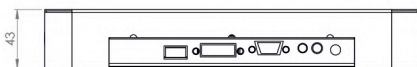
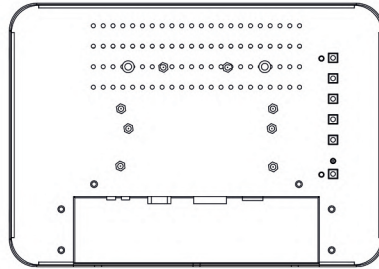
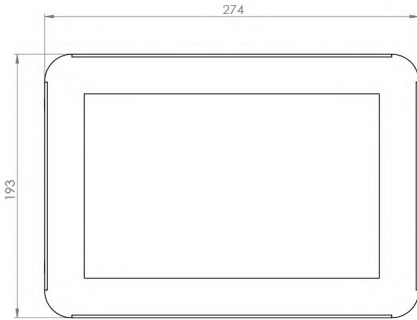
Speaker
var / yok



Kumanda
var / yok



Sertifika
SGS - RoHS - IP54
FQC - CE - IP65
EMC - ECER10 - EN50155



Ölçü Birimi: mm

09:52

#80 • KARAKÖY

CUMA 23°




1 dak. • ŞİŞHANE

2 dak. • TAKSİM
 72

3 dak. • OSMANBEY
 72  215  220

6 dak. • ŞİŞLİ



10.1" ARAÇ İÇİ MONİTÖR

TOCHI EFMK101WAS-MP

Panel Özellikleri		Kart Özellikleri	
Panel	10.1 inch	Panel Tipi	TFT LCD
Çözünürlük	1280(RGB)x800	Maks. Çözünürlük	1920X1080
Aktif Alan	216.96(H) x 135.6(V)mm	HDMI Video Girişi	480i/P,576i/P,720i/P,1080i/P
Görüş Açısı	85/85/85/85	Ses Giriş Sinyali	500mV rms
Parlaklık Oranı	350 cd/m ²	Girişler	VGA/DVI/HDMI/USB/DP (opsiyonel)
Kontrast	1300:1(Typ)	Cihaz Çalışma Voltajı	9V - 36V (opsiyonel)
Desteklenen Renk	16.7M (8-bit)		
Çalışma Ortam Sıcaklığı	0 ~ 50 ° C		
Lamba Ömrü (saat)	50 K		
Menü İşlemi	Otomatik/ Tak Çalıştır		
Tepki Süresi	10 (Typ.)(Tr+Td)		
En/Boy Oranı	16:10 (H:V)		
Dokunmatik	Capasitive/ Resistive/ IR (ops.)		



TOCHI

EMC
72/245/EEC

CE
CE EN 60950
EN 55022 / EN 55024

ISO
International Organization for Standardization
9001

TSE

YERLİ ÜRETİM

www.erpateknoloji.com

ERPA İLETİŞİM VE ELEKTRONİK SAN. VE TİC. LTD. ŞTİ.
Kemeraltı Cad. Şefkat İş Hanı No: 1-3 Kat: 7 Karaköy / İstanbul
Tel. : 0212 293 58 26 - Fax : 0212 293 47 69